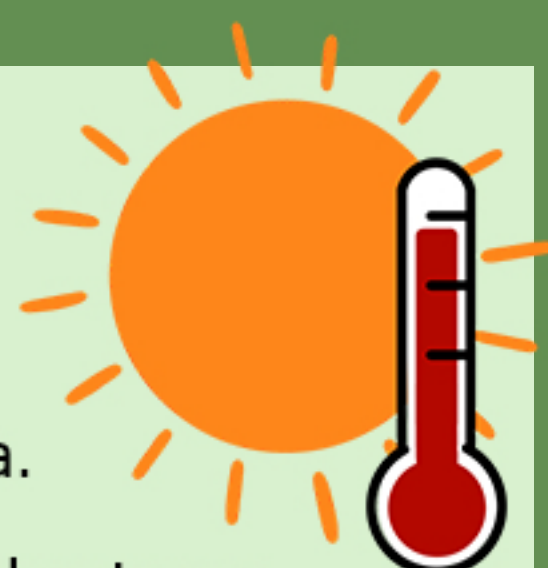




TUULI JA MYRSKY



Ilmaston lämpenemisen myötä myrskyjen ja kovien tuulten lisääntyvästä määrästä ei ole selkeää näyttöä, voimakkuus saattaa lisääntyä ja **lännenpuoleisten tuulten osuus kasvaa.**



Riskiä puiden kaatumiselle lisäävät kova tuuli yhdistettynä kosteaan maahan, jossa juuristo ei ankkuroi puuta, sekä samanaikaisesti suuri latvuston lehtimäärä tai käpysato. Kesällä kaatuneissa puissa voi lisääntyä erilaiset tuholaiset, kuten kirjanpainaja-kuoriainen.



Riskitekijät

Puuston pituus: Vanhemmat puut ovat yleensä pidempiä.

Kuusivaltaisuus: Pinnallinen juuristo

Avoimet metsäreunat: Tuuli pääsee puhaltamaan voimalla

Viimeaikaiset hakkuut: Olosuhteiden muutos vaikuttaa latvustoon ja juuristoon. Sopeutuminen vie muutaman vuoden.

Kasvupaikan rehevyys: Suurempi riski kuivilla ja vähäravinteisilla kasvupaikoilla.

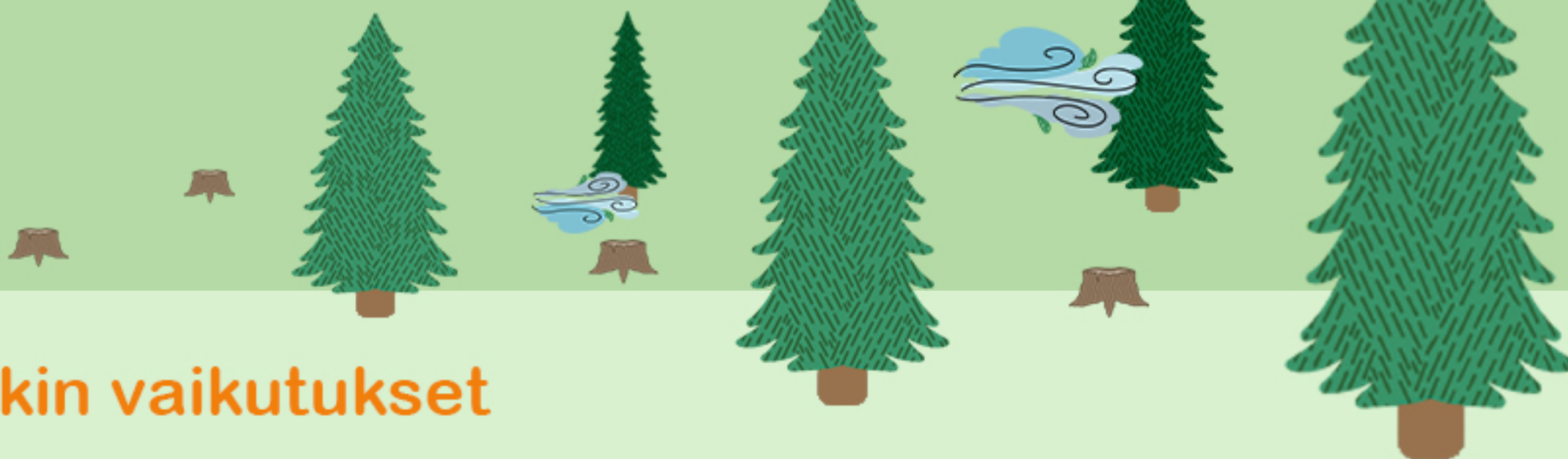
Maaperän lajite: Suurempi riski karkelajitteisilla kivennäismailla.

Maaperän ohuus: Kallio lähellä maanpintaa, juuristo ei pääse ankkuroimaan puuta paikoilleen.

Puiden elinvoimaisuuden aleneminen: Esim. Juurikäävän aiheuttaman lahon seurauksena

Etelän- ja lännensuuntainen aukon reuna.

Vastaharvennettu puusto.



Riskin vaikutukset

Taloudellisia menetyksiä metsänomistajalle: katkenneita ja kaatuneita puita, jolloin tukkia siirtyy kuiduksi ja energiapuuksi.

Kesällä nopeasti **tukkilaadun pilaavaa sinistymistä.**

Kaatuneet puut **houkuttelevat tuholaisia:** Kaatuneissa puissa lisääntyy kirjanpainaja-kaarnakuoriainen, pahimmillaan se kuivattaa lähistön eläviä puita. Samoin muiden tuhoa aiheuttavien hyönteisten kanta kasvaa. Myöhemmin lisääntyvät myös tuholaiden määrää vähentävät loiset.

Kaatuneita puita voi jättää pienessä määrin metsiin **muodostamaan lahopuuta ja elinympäristöjä eliöille.**



Ennakointi

Säilytä metsä elinvoimaisena: tee hoitotyöt ja hakkuut ajallaan.

Suosi sekapuustoisuutta: kuuset alteimpia pinnallisella juuristolla, jätä jo taimikonhoidossa monia puulajeja.

Mieti hakkuiden rajausta, järjestystä ja voimakkuutta: kuvion muodot ja reunapuustot altistavat.

Vältä pitkänmallisia kuvioita, joissa on paljon lännenpuoleista reunametsää. Jätä tuulelle alttiiseen metsänreunaan 10-20 m tiheämpi kaistale, joka toimii suojana voimakkaita tuulenpuuskia vastaan

Vältä voimakkaita harvennuksia etenkin tuulille alttiilla paikoilla.

Vältä puuston suuria pituuseroja vierekkäisillä metsikkökuvioilla

Voit alentaa taloudellista riskiä **vakuutuksella**

