

# METSÄTALO, SEIPONNIEMENTIE 6, 42700 KEURUU



## **Vanha osa 1940- luvulta, kerrosala noin 240 m2: I Kerros, II kerros ja kellarikerros**

- Toimistotilaa noin 155 m2; kokoushuone, keittiö, WC, 2 toimistohuonetta, ullakko, teknisiä tiloja, arkistohuone, pukuhuone, pesuhuone ja 3 varastohuonetta sekä komeroita.
- Asuinhuoneisto noin 85 m2; 3H + K + S + WC PH

## **Laajennusosa 1979 – 80, kerrosala noin 276 m2 – yksikerroksinen**

Toimistohuoneita noin 13 kpl (7 – 15 m2), WC:t ja aula

**Oma kiinteistö: Metsätalo 26:5, kiinteistötunnus 249-410-26-5, 0,200 ha.**

**Kaukolämpö ja vesikeskuslämmitys, kaupungin vesi- ja viemäriliittymät, sähköliittymä**

Kiinteistöstä ei ole tehty kuntoarviota, eikä siitä ole energiatodistusta.

## **HINTAPYYNTÖ 99 000 €**

### **Tiedustelut ja tarjoukset:**

Kainulainen Jukka  
Metsäasiantuntija, LKV,  
Metsänhoitoyhdistys Keski-Suomi  
Leppälänkyläntie 10 A 3, 43300 KANNONKOSKI

040-7697694

[jukka.kainulainen@mhy.fi](mailto:jukka.kainulainen@mhy.fi)**Näyttö:**

Minna Kepponen

Toimistonhoitaja

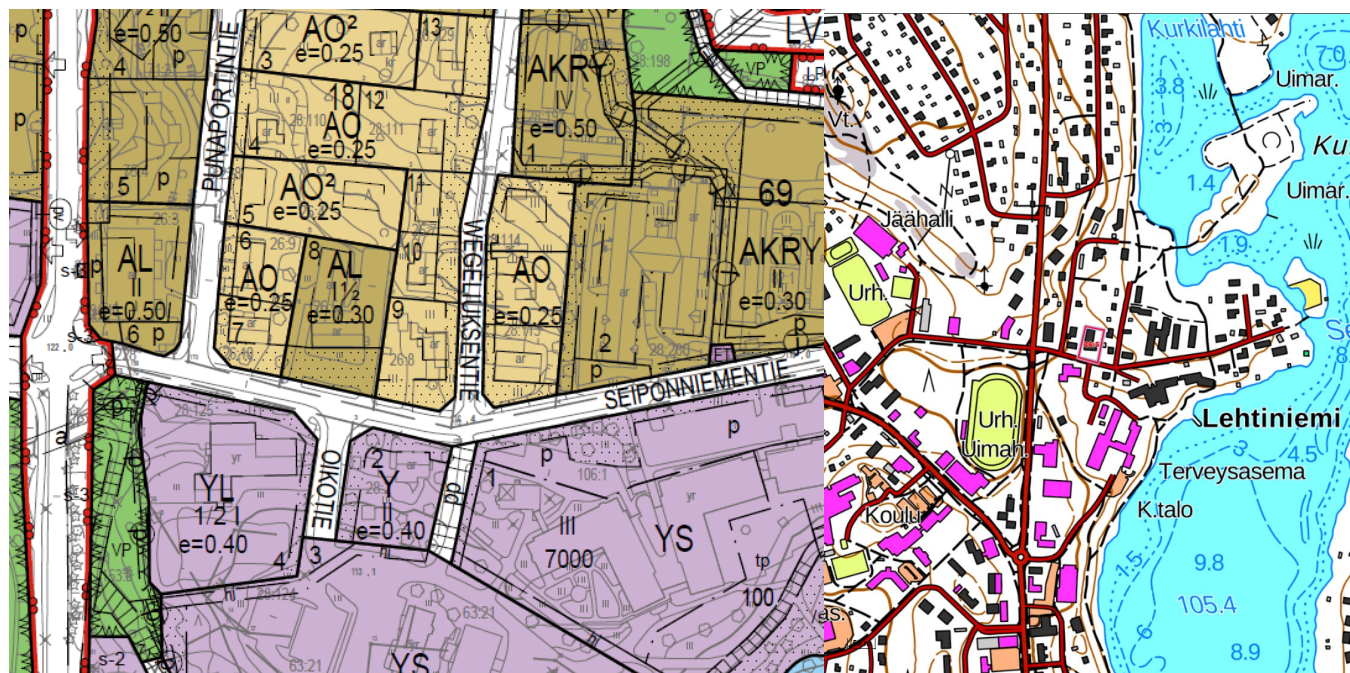
Metsänhoitoyhdistys Keski-Suomi

Seiponniementie 6, 42700 KEURUU

040-5760391

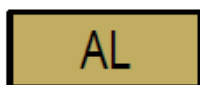
[minna.kepponen@mhy.fi](mailto:minna.kepponen@mhy.fi)**Kiinteistöverotiedot**

Keuruu 249-410-0026-0005			
Maapohja	1837 m <sup>2</sup>		
Verotusarvo		4 725	
Rakennus	516 m <sup>2</sup>		
Verotusarvo		215 953	<b>220 678 €</b>

**KEURUUN ASEMAKAAVA**

Asemakaavakartta

Kartta



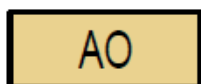
Asuin-, liike- ja toimistorakennusten korttelialue.

e=0.35

Tehokkuusluku eli kerrosalan suhde tontin/rakennuspaikan pinta-alaan.

II Roomalainen numero osoittaa rakennusten, rakennuksen tai sen osan suurimman sallitun kerrosluvun.

$\frac{1}{2}$  Murtoluku roomalaisen numeron jäljessä osoittaa, kuinka suuren osan rakennuksen suurimman kerroksen alasta ullakon tasolla saa käyttää kerrosalaan luettavaksi tilaksi.



Erillispientalojen korttelialue.



Istutettava alueen osa.

Metsätalo on Keuruun asemakaava-alueella asuin-, liike- ja toimistorakennusten korttelialueella (AL) keskellä erillistalojen korttelialuetta (AO). Seiponniementien eteläpuolella on yleisten rakennusten kortteli (Y) ja Sosiaalitointa ja terveydenhuoltoa palvelevien rakennusten korttelialue (YS). Kunnalliset palvelut ja kaupat ovat kävelymatkan etäisyydellä Keuruun kaupungin keskustassa.

Rakennuspaikan tehokkuusluku e on 0,3, eli 2000 m<sup>2</sup> kiinteistölle voi rakentaa 600 kerrosneliötä. Siitä on käytetty 516 m<sup>2</sup>.

## TOIMITALO

Kohde on alun perin 1950-luvulla rakennettu ja 1979 - 80 laajennettu kellari + kaksikerroksinen toimistorakennus, jossa on yksi asuinhuoneisto. Rakennus on ollut toimisto- ja asumiskäytössä. Asunto on vuokrattu. Rakennus on lautarakenteinen ja peltikattoinen. Vesikatteenä on profiilipeltikate, joka on pääosin naulakiinnitteinen eikä sen alla ole aluskatetta, josta johtuen sohjolumen aikaan limityksistä saattaa vettä päästä katteen alle. Talossa on kaukolämpö ja vesikeskuslämmitys. Talo on kytketty kaupungin vesi- ja viemäriverkostoon. Talossa on sähköliittymä. Tien vieressä on valokuitu.

Vanhassa osassa on alakerrassa aula, kokoushuone, keittiö ja WC. Toisessa päässä erillisellä sisäänkäynnillä on asuinhuoneisto, jonka yläkerrassa on sauna, pesuhuone, vaatehuone ja makuuhuone ja alakerrassa on eteinen, keittiö, olohuone, makuuhuone ja WC. Asunnon pinta-ala on noin 98 m<sup>2</sup>.

Vanhan toimiston yläkerrassa on eteinen, komeroita, kaksi huonetta, ilmastointikonehuone ja ullakko. Kellarissa on arkisto, pukuhuone, pesuhuone, lämpökeskus ja varastoja. Laajennusosassa on aula, kaksi WC:tä, 11 toimistohuonetta, käytävä ja varastoja.

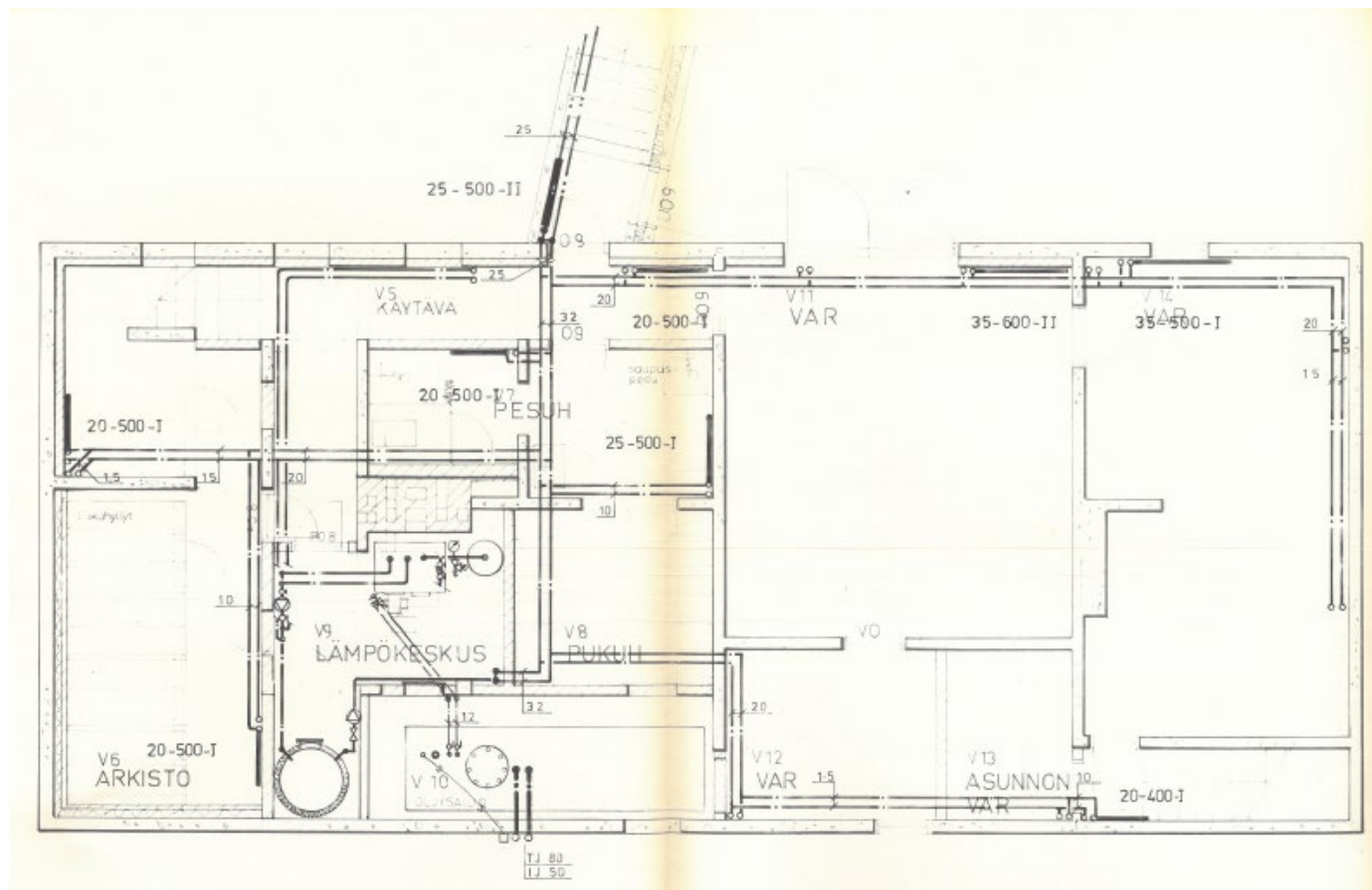
Pihassa on jätekatos, 16 autopaikkaa ja istutuksia. Kiinteistön jakokaivo on ollut kesällä 2021 tukossa ja se on tulvinut kellariin. Tukos on korjattu, mutta vanha jakokaivo vaatii uudistamista.

## REMONTIT

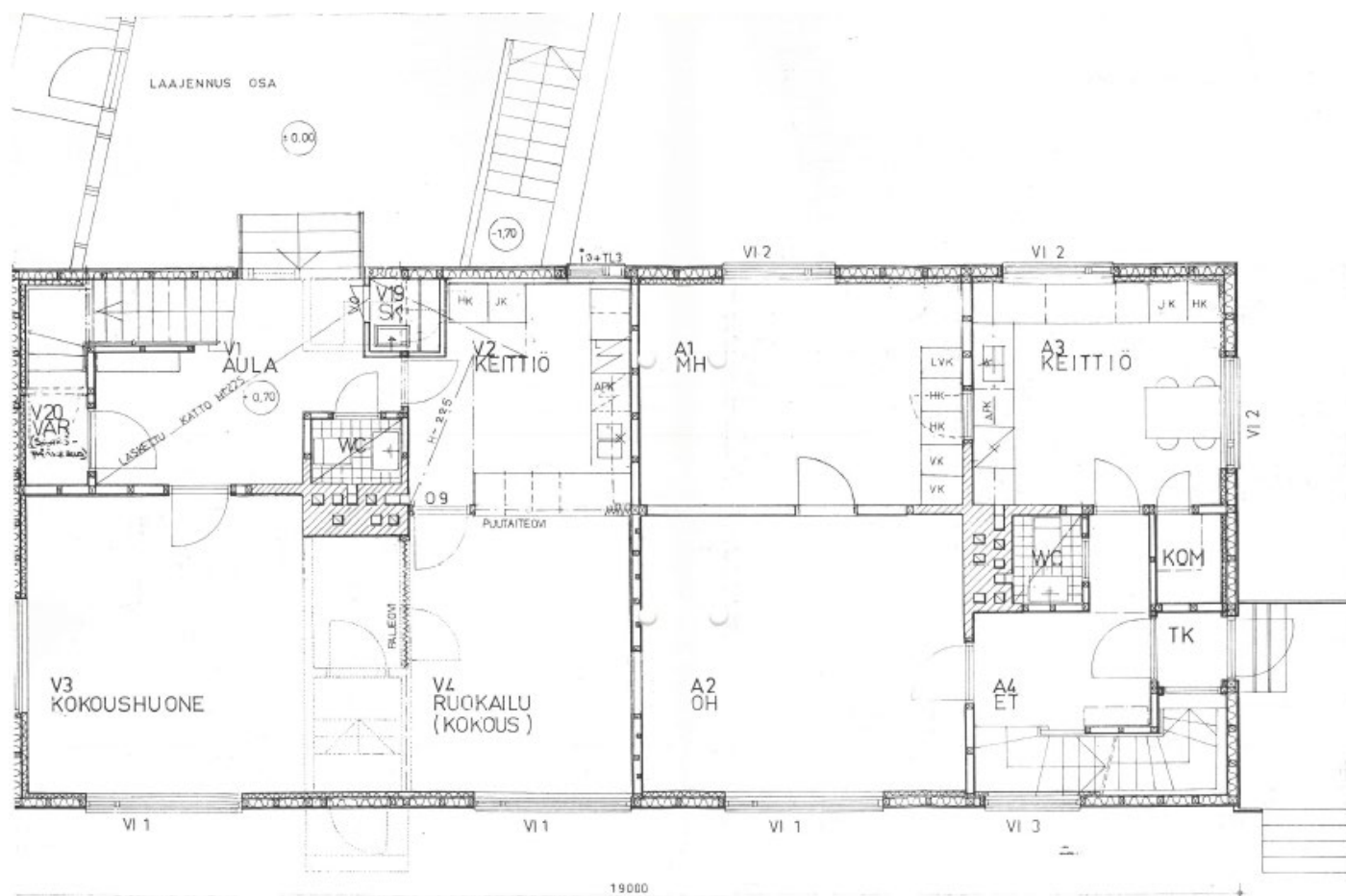
Sisätiloissa on tehty pintaremonttia vuonna 2009, jolloin lattiapinnoitteeksi on asennettu laminaattia. Seinät ovat maalipinnoilla ja katto panelia ja levyä. Vanhan osan ympärille on 2000-luvulla uusittu salaojia, sadevesijärjestelmä ja asennettu patolevytys.



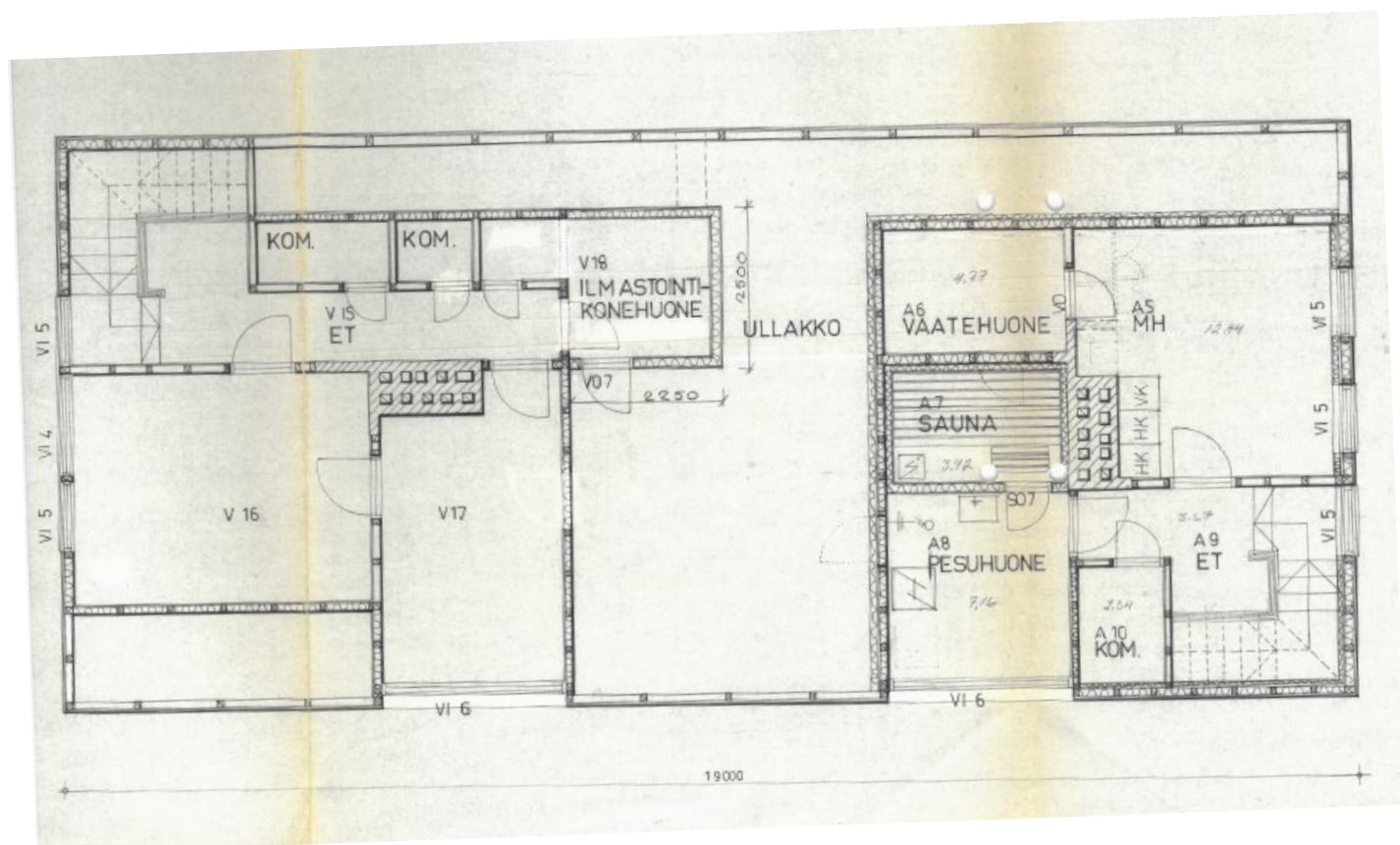
1. kerroksen pohjapiirros



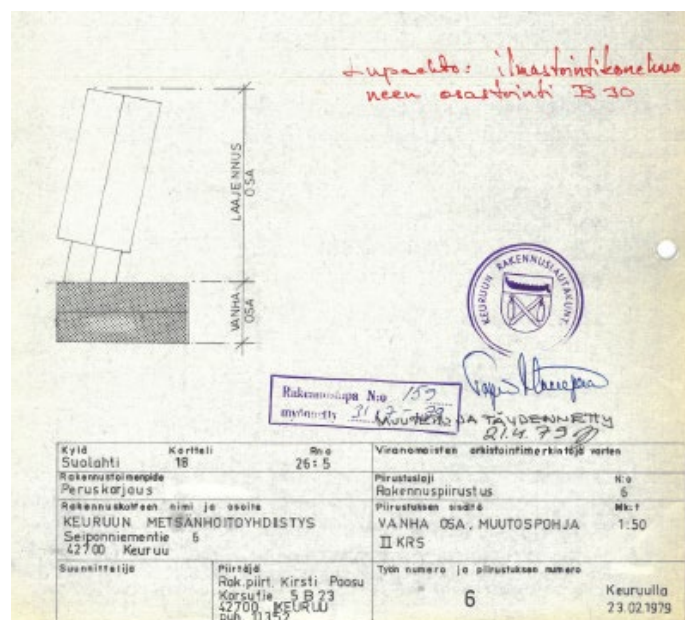
Kellarin pohjapiirros



## Yläkerran pohjapiirros

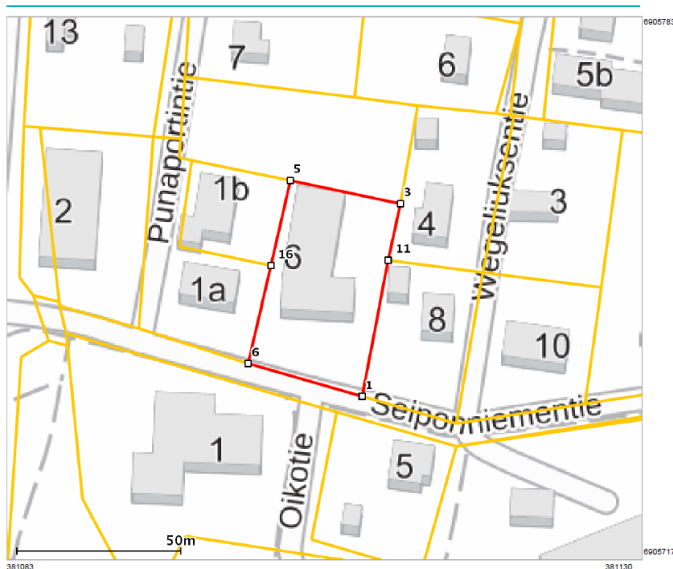


## Ullakon pohjapiirros



## Peruskorjauksen rakennusluvan kansilehti

## Kiinteistö kartalla



## Kiinteistön kartta



Sisäänkäynti



Takapiha



Aula



Toimiston WC



Toimiston keittiö





Kokoushuone



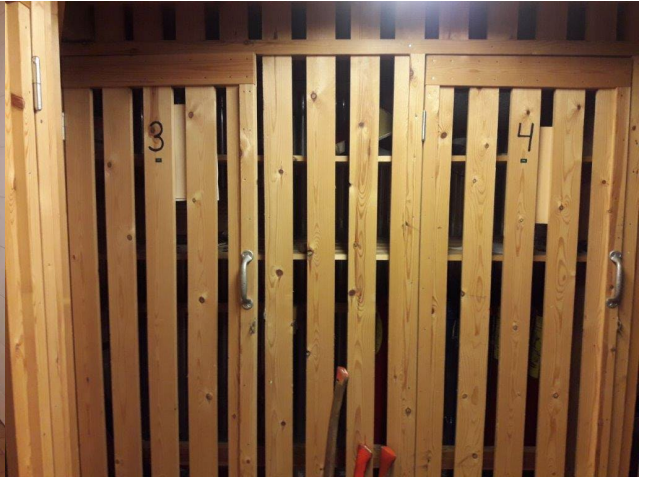
## Toimistohuone



Pukuhuone



Suihku



Varasto



Arkisto



Lämmönjakohuone



Sähkökeskus



Ilmastointikoje



Asunnon keittiö



Asunnon WC



Asunnon sauna



Asunnon suihkuhuone