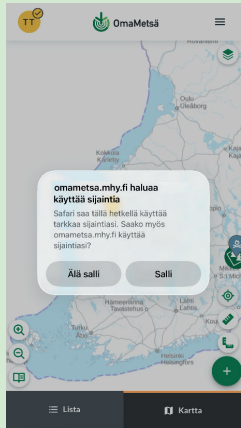
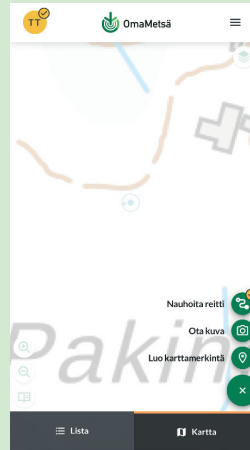


Näin tallennat reitin OmaMetsässä



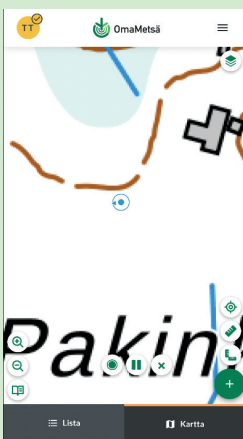
1. Kirjautu palveluun mobiililaitteellasi osoitteessa **OmaMetsä.fi**.

2. Varmista, että mobiililaitteessasi on paikannusominaisuus päällä.

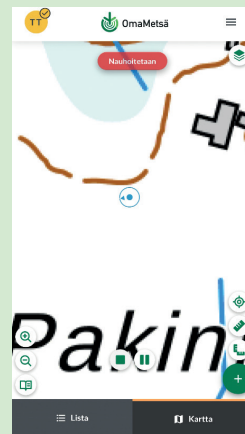


3. Mene **Metsäsi** -välilehdelle ja valitse haluamasi metsätilan kartta.

4. Klikkaa karttakuvan oikeassa alakulmassa **+**-symbolia ja sen jälkeen **Nauhoita reitti**.

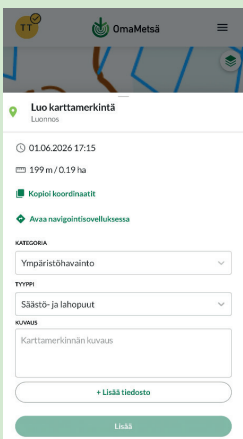


5. Näkyman alaosaan ilmestyi kolme symbolia: Tallenna, Pysäytä ja Peruuta. Kun olet sijainnissta, josta haluat aloittaa reitin tallennuksen, paina Tallenna-symbolia (vasemmalla rivissä.)



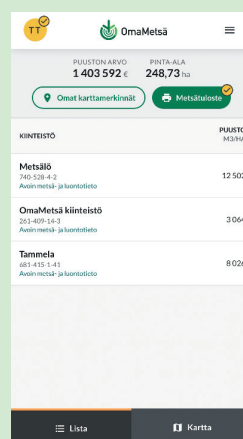
6. Kun tallennus alkaa, ylös ilmestyy punainen palkki **"Nauhoitetaan"**. Tämän jälkeen voit kävellä haluamasi reitin. **Huom! Älä sulje puhelimen näyttöä, tallennus ei toimi silloin.**

Kun olet kävellyt reitin, paina alaosassa olevaa Stop-nappia.



7. Tallennuksen pysäyttämisen jälkeen avautuu Luo karttamerkintä -ikkuna, jossa pääset antamaan tarkempia tietoja tallennettavasta reitistä.

Avautuvasta ikkunasta näet myös reitin pituuden ja pinta-alan.



8. Tallennettuja reittejä ja muita karttamerkintöjä pääset selaamaan valitsemalla alhaalta **Lista** ja sen jälkeen ylhäältä **Omat Karttamerkinnät**.

Hienoa, olet nyt tallentanut uuden reitin omassa metsässäsi!