

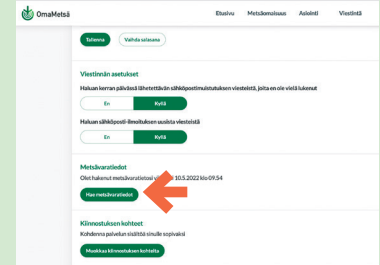
## Näin haet metsävaratiedot uudelleen OmaMetsässä



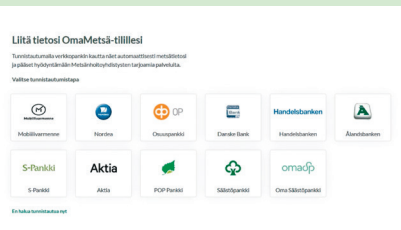
**1.** Kirjautu sisään palveluun osoitteessa [www.omametsa.fi](http://www.omametsa.fi).



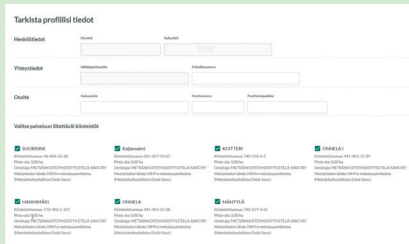
**2.** Paina vihreää henkilösymbolia oikeassa yläkulmasta ja valitse **Omat tiedot**.



**3.** Vieritä sivua alaspäin kunnes tulet kohtaan **Metsävaratiedot**. Valitse **Hae metsävaratiedot**.



**4.** Tunnistaudu palveluun pankkitunnuksilla tai mobiilivarmenteella.

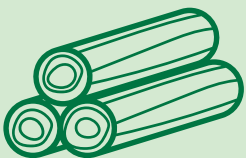


**5.** Tarkista tietosi ja valitse palvelussa tarkasteltavat kiinteistöt. Voit halutessasi muuttaa valintoja myöhemmin.

**6.** Valmista! Metsävaratietosi on nyt päivitetty.

Jos tilasi ei näy palvelussa tai sinulla on kysyttävää tiedoista, ota yhteyttä omaan metsänhoitoyhdistykseesi.

Voit myös lähettää meille sähköpostia osoitteeseen [omametsa@mhy.fi](mailto:omametsa@mhy.fi).



### Hae metsävaratiedot uudelleen kun:

- Metsäasiantuntijasi on lisännyt metsäsuunnitelmasi OmaMetsään ja haluat siirtyä tarkastelemaan Metsänhoitoyhdistyksen metsäsuunnitelmaa palvelussa julkisen metsävaratiedon sijaan.
- Metsäasiantuntijasi on tehnyt muutoksia metsäsuunnitelmaasi. Palvelu muistuttaa hakemaan metsävaratiedot uudelleen aika ajoin, jotta nähtävilläsi on varmasti tuorein tieto metsistäsi.
- Kun haluat lisätä kiinteistön tai poistaa kiinteistön näkyvistä OmaMetsässä.