



Metsänomistajat



**KANNATTAVA METSÄNHOITO**

// Metsänhoito on ekotekeä, sillä kasvaessaan metsä sitoo ilmasta hiiltä ja näin hillitsee ilmaston lämpenemistä.



## HYVÄ HOITO LISÄÄ METSÄSI TUOTTAVUUTTA

Metsä on hyvä tulonlähde. Omistajaltaan se vaatii pitkäjänteisyyttä ja asiantuntemusta tehdä ja ajoittaa tarpeelliset hoitotoimenpiteet oikein. Tästä esitteestä löydät vinkit ja neuvot kuinka hoitaa metsääsi, jotta saat siitä pitkällä tähtäimellä parhaan mahdollisen tuoton.

Jokaisen metsänomistajan ei tarvitse ryhtyä metsänhoidon ammattilaiseksi. Paikallinen metsänhoitoyhdistys tarjoaa palveluita ja neuvoja hyvään ja tuottavaan metsänhoitoon. Metsäasiantuntijamme auttavat sinua kaikissa metsääsi liittyvissä asioissa, ota yhteyttä!

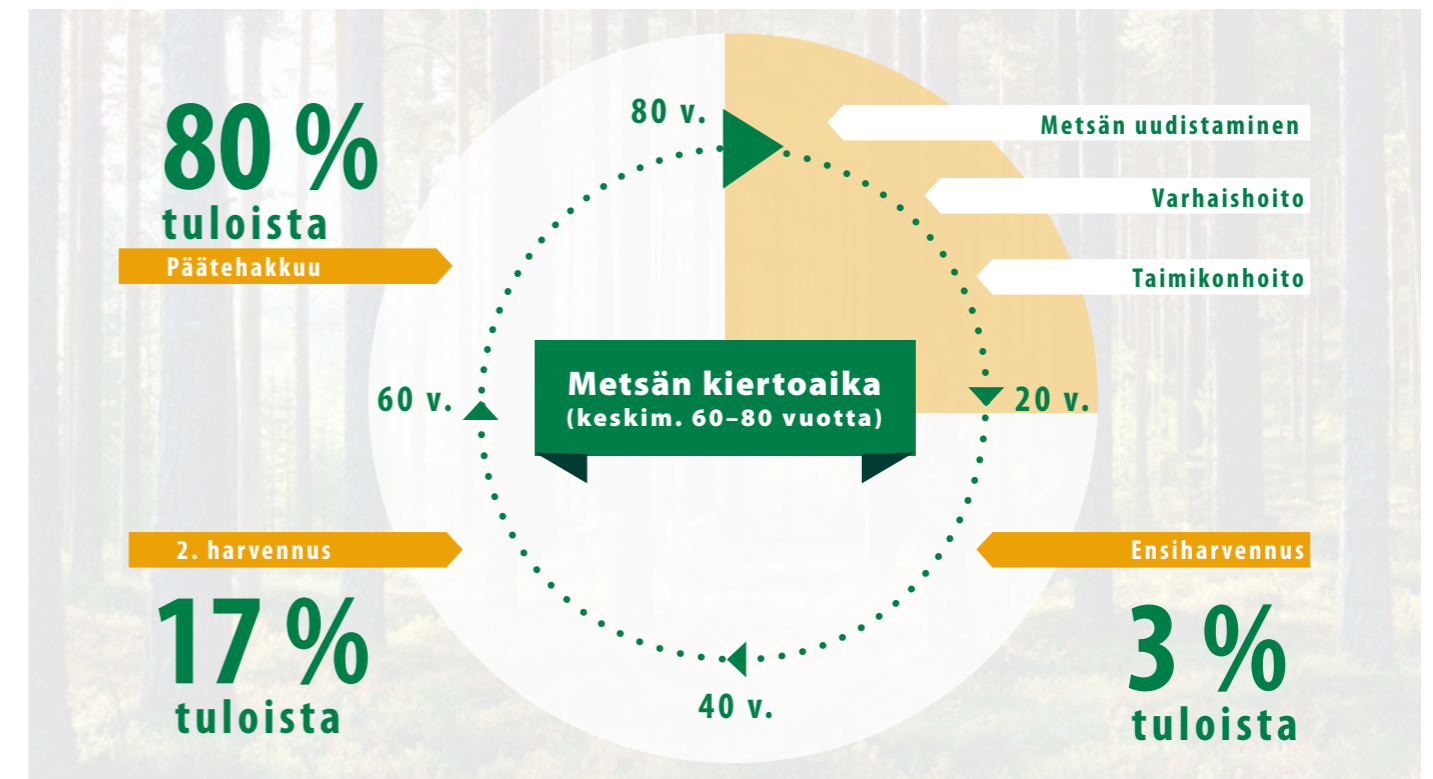
- 1 Käytä jalostettua alkuperää olevia taimia ja siemeniä
- 2 Tee taimikonhoidot ja harvennukset ajallaan
- 3 Varmista, että ravinteet riittävät puiden kasvuun
- 4 Huolehdi vesitaloudesta suometsissä
- 5 Pidä metsätiet kantavina
- 6 Ole tarkkana puukaupan aikaan

## METSÄN KIERTOAIKA TAIMESTA TUKKIPUUKSI

Metsän keskimääräinen kiertoaika on 60–80 vuotta. Hyvin hoidettu metsä on arvokkaampaa puukaupassa. Tuotto saadaan pääosin vasta viimeisen 20 vuoden aikana, mutta tuottoon voi vaikuttaa eniten ensimmäisten kasvuvuosikymmenten aikana. Panostamalla metsänhoitoon takaat myös jälkipolville mahdollisuuden metsäomaisuuden

hyödyntämiseen. Kun teetät hoitotoimenpiteitä metsänhoitoyhdistyksessä, voit olla varma, että ne tehdään aina voimassaolevien metsänhoitosuosituksen, lakien ja sertifiointikriteerien mukaisesti. Sopivissa olosuhteissa myös jatkuva kasvatusta on toimiva vaihtoehto. Kysy lisää metsäasiantuntijaltasi.

( Kaavio1: Tuottavan metsän kiertokulku )







€ *Koko metsän elinkier-  
ron aikana hoidettu  
taimikko tuottaa 5000 €  
enemmän hehtaarilta  
kuin hoitamaton.*

## PANOSTA METSÄNHOIDOSSA ENSIMMÄISIIN VUOSIIN

1

**Maanmuokkaus ja  
taimikon perustaminen**

Päätehakkuun jälkeen metsälaki velvoittaa metsänomistajaa huolehtimaan metsän uudistamisesta. Paikallinen metsänhoitoyhdistys tarjoaa koko paketin, johon kuuluu maanmuokkaus, istutus ja taimet. Oma metsäasiantuntijasi auttaa oikean maanmuokkausmenetelmän ja puulajin valinnassa.

**Kustannus: 1100–1500 €/ha**

2

**Varhaisperkaus**

Varhaisperkaus tehdään taimien ollessa 1–1,5 m pituisia. Taimien ympäriltä poistetaan niiden kasvua ja latvan kehitystä haittaava vesakko. Perkauksen ansiosta valon ja ravinteiden saanti paranee, jolloin taimien pituus- ja paksuuskasvu on nopeampaa. Varhaisperkauksen ansiosta varsinainen taimikonhoito on helpompaa ja edullisempaa.

**Kustannus: 300–450 €/ha**

3

**Taimikonhoito**

Varsinaisessa taimikonhoidossa harvennetaan liian tiheässä kasvavaa taimikkoa ja poistetaan huonolaatuiset puut. Harvennusta tarvitaan yleensä, kun pisimmät kasvatettavat puut ovat 3–8 metrin pituisia. Taimikonhoidolla varmistetaan, että ensimmäiset harvennushakkuut ovat kannattavia. Hoidettu taimikko kestää myös paremmin tuhoja.

**Kustannus: 450–700 €/ha**

## HARVENTAMALLA TERVE JA TUOTTAVA METSÄ

Tunnetko sanonnan *metsä kaipaa kirvestä*? Kirves on vaihtunut motoksi, mutta sanonta pätee edelleen, sillä parasta metsänhoitoa ovat myös oikeaan aikaan eli riittävän aikaisin tehdyt harvennushakkuut.

Metsäasiantuntijasi osaa kertoa milloin on juuri sinun metsässäsi harvennusten aika, yleisesti talousmetsän kierto tehdään näin:

**ENSIHARVENNUS**

Tehdään 10–15 metrin valtapituudessa.

**2. HARVENNUS**

Tehdään 10–20 vuotta ensiharvennuksesta

**PÄÄTEHAKKU**

Metsä uudistetaan kasvun tyreh-  
tyessä 70–90-vuotiaana.

// *Harventamalla  
jäljelle jäävät  
puut saavat uutta  
puhtia kasvuun ja  
takaavat parem-  
man tuoton tule-  
vaisuudessa.*





# PUUN MYYNNISSÄ VERTAILU KANNATTAA AINA



Puukauppa vaikuttaa merkittävästi metsätaloutesi kannattavuuteen. Ole tarkkana puukaupan aikaan, sillä nämä ratkaisevat: puun hinta ja katkonta, puukaupan kilpailutus ja korjuunvalvonta.

Metsänhoitoyhdistykset tarjoavat metsänomistajalle puukaupan, jossa metsäasiantuntijamme hoitaa puukaupan "avaimet käteen" -palveluna. Palveluun sisältyy puukaupan kilpailuttaminen.

**? Miten hyödyn kilpailuttamisesta?**  
*Vertaat varmasti hintoja auto- ja asuntokaupassakin. Puukaupassa on kyse isoista rahoista, joten paras tarjous löytyy vain kilpailuttamalla.*

**? Mikä on paras tarjous?**  
*Metsäasiantuntija pyytää ja vertailee erilaiset tarjoukset. Katkontahistorian avulla voidaan tarkistaa ostajan kyky maksimoida tukin määrä.*

**? Voinko vaikuttaa kaupan kulkuun?**  
*Voit vaikuttaa kaikkeen: määrittelet mitä myydään, koska myydään ja kenelle myydään. Metsäasiantuntija hoitaa kaupan toimeksiantona sinun toiveidesi mukaan ja valvoo että asiat hoidetaan sovitusti.*

**Tilaa helppo ja tuottava puukauppa:**  
[www.mhy.fi](http://www.mhy.fi)



## LANNOITTAMALLA ENEMMÄN PUUTA NOPEAMMIN

Osa harvennushakkuun tuotosta kannattaa sijoittaa muutamana vuoden kuluttua takaisin metsään ja lannoittaa. Lannoitus vauhdittaa puuston kasvua 6–8 vuoden ajan ja tuo 15–20 m<sup>3</sup>/ha lisää puuta. Lannoituksella voidaan myös korjata maaperän ravinne-epätasapainoa, jolloin kasvu palautuu. Lannoitus suunnitellaan ja toteutetaan niin, että ravinteita ei pääse vesistöihin.

### Muiden metsänomistajien kanssa yhdessä tehty lannoittaminen laskee kustannuksia.

Metsänhoitoyhdistys kerää lannoitettavat kohteet yhteishankkeeksi, jolloin lannoitus tulee edullisemmaksi. Suunnitellamme ja hoidamme lannoitukset keskitetysti kopteri- tai maalevityksenä. Sinun ei tarvitse huolehtia lannoitteiden tilaamisesta, oikeista levitysmääristä tai lannoitteen laadusta.

### Lannoitus on metsänhoitotyö, josta hyödyt heti:

- Lyhyempi kiertoaika ja harvennusväli.
- Enemmän ja laadukkaampaa puuta seuraavassa hakkuussa.
- Lannoituskustannukset voi vähentää puun myyntiverotuksessa kertapoistona.
- Metsätilan arvo kasvaa. Hyödyttää myös seuraavaa sukupolvea.
- Marja- ja sienisato kasvaa.
- Metsä sitoo kasvaessaan enemmän hiilidioksidia, joten lannoittaminen vaikuttaa ilmastoon positiivisesti.

**€ Lannoitus maksaa itsensä takaisin. Euron sijoitus tuottaa sinulle kolme euroa takaisin. Tilaa ja me hoidamme sen jälkeen kaiken muun!**





*Kesäkorjuukelpoisessa metsässä puun hintaero talvikorjuukelpoiseen on jopa 4–6 €/m<sup>3</sup>. Tien perusparannus nostaa pitkällä aikavälillä kantohintoja tien vaikutusalueella keskimäärin 1–1,5 €/m<sup>3</sup>.*

## KANTAVA METSÄTIE LISÄÄ TUOTTAVUUTTA

Tuottavan metsätalouden elinehto on kantava metsä- ja yksityistieverkosto. Teitä pitkin kulkevat puut sahoille ja tehtaisiin sekä aikanaan taimet ja metsurit. Metsäkuljetusmatka ja korjuukelpoisuus vaikuttavat puukaupasta saataviin tuloihin. Heikossa kunnossa oleva tie estää hakkuut sulan maan aikana.

Hyvinkin hoidettu tie painuu vuosin saatossa ja ojarummut alkavat mennä tukkoon. Tien perusparannusta ei pidä unohtaa, sillä kustannukset nousevat, mitä huonompaan kuntoon tie pääsee. Ota yhteyttä, niin tieasiantuntijamme kartoittavat metsätien tilanteen.

## OJIEN KUNNOSTUS AUTTAA PUITA KASVAMAAN

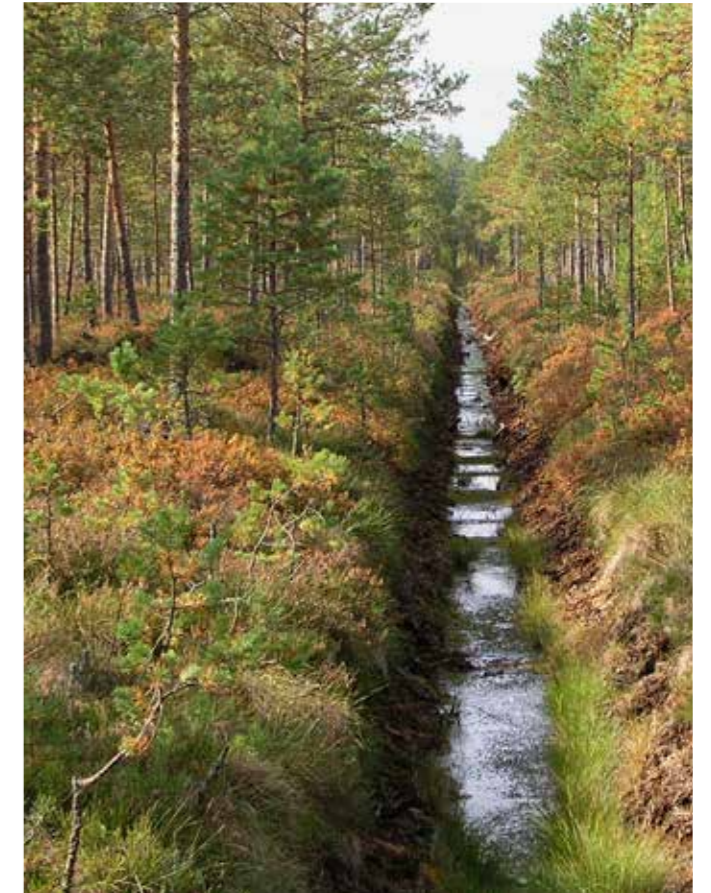
Onko sinulla suunnitelma puunkorjuusta turvemailla, joka on aikanaan ojitettu? Selvitä ojien kunto ennen puukauppaa.

20–30 vuoden välein tehtävä kunnostusojitus ylläpitää talousmetsän kasvua. Jos ojat ovat kasvaneet umpeen, ei vesi kulje eikä puusto kasva.

Harvennuksen yhteydessä tehty ojien kunnostus lisää puuston kasvua jopa 3 m<sup>3</sup>/ha. Samassa yhteydessä kannattaa miettiä myös lannoituksen tarve.

Tässä järjestyksessä:

- 1 Kesällä vanhojen ojien kunnan selvittäminen ja ojitussuunnitelma sekä vesiensuojelusuunnitelma
- 2 Talvella harvennus- ja ojalinjahakkuu
- 3 Talvella tuhkalannoitus samoja ajouria hyödyntäen
- 4 Kesällä kunnostusojitus



**/// Olipa kyse sitten teistä tai ojista, hoidamme suunnittelun, linjojen tiellä olevien puiden poiston, vesiensuojelusuunnitelman ja ympäristöselvityksen hoitamisen, urakoinnin sekä töiden valvonnan.**



## PIENET TEOT LISÄÄVÄT METSÄSI MONIMUOTOISUUTTA

Monipuolinen metsäluonto auttaa eri lajeja selviytymään. Tällä sivulla on listattuna metsäasiantuntijamme helpot vinkit kuinka lisätä metsän monimuotoisuutta.

- Jätä säästöpuuryhmiä puunkorjuun yhteydessä.
- Edistä palaneesta puusta riippuvien lajien elinolosuhteita polttamalla säästöpuuryhmiä.
- Taimikonhoidon yhteydessä voit jättää riistatiheiköitä, jotka tarjoavat ruokaa ja suojaa riistalle.
- Pyydä metsäkonekuskia tekemään hakkuun yhteydessä tekopökkelöitä ja säästämään metsäluonnolle tärkeitä puulajeja, kuten haapoja. Tällöin metsäsi syntyy laho- ja kolopuita.
- Jätä puuntuotannon kannalta vähäarvoisia kohtia käsittelemättä.
- Voit hakea monimuotoisuuden kannalta arvokkaille metsäkohteille Metso-ohjelman korvausta.



## METSÄSUUNNITELMA APUNA METSÄNHOIDOSSA

Metsäsuunnitelma on metsänomistajan avuksi tehtävä käsikirja, johon kootaan tieto puustosta, metsänhoitotarpeista ja puunmyyntimahdollisuuksista. Se kertoo paljonko metsästäsi voi saada tuloja tulevina vuosina ja paljonko metsänhoitoon pitää panostaa, jotta metsäsi tuottaa hyvin.

Metsäsuunnitelma laaditaan toiveidesi ja tavoitteidesi mukaan. Halutesasi metsäsuunnitelmaan voidaan yhdistää eri metsänkäsittelytapoja, kuten eri-ikäisrakenteinen metsänkasvatus tai riistametsänhoito.

Metsäsuunnitelma on saatavissa myös älypuhelimeen karttoineen, mikäli olet jäsenemme. Tutustu [www.mhy.fi/metsaselain](http://www.mhy.fi/metsaselain)

### Kuinka voimme palvella entistä paremmin?

*Metsänomistaja, kuulemme mielellusti mikä on palveluissamme on sinulle erityisen tärkeää? Luonnon monimuotoisuus, riistanhoito, taloudellinen tulos, maisemav arvot.... tai kaikki nämä yhdessä?*

*Metsänhoitoyhdistyksissä haluamme tarjota sinulle parasta palvelua, joka vastaa tarpeitasi. Kerrothan näkemyksesi omalle metsäasiantuntijallesi. [www.mhy.fi](http://www.mhy.fi)*

**Metsänhoitoyhdistyksen asiantuntijat  
ovat käytettävissäsi kaikissa  
metsään liittyvissä asioissa.  
Tehdään yhdessä metsästäsi tuottava!**

**[www.mhy.fi](http://www.mhy.fi)**



**Metsänomistajat**