

# Lounais-Tuuli

Metsänhoitoyhdistys Lounais-Hämeen jäsentiedote 2/2015 • 9.9.2015



**Mhy Lounais-Hämeen  
metsätaitokilpailut ovat Tammelassa  
keskiviikkona 16.9.2015.  
Kokoontuminen Hämeen Luontokeskuksen  
(Härkätie 818) parkkipaikalla klo 13.00.  
Uudet ja vanhat kilpailijat, tervetuloa!**



**FORSSA  
TAMMELA  
URJALA**

- Yksityismetsien pinta-ala 79 000 hehtaaria
- Metsänomistajia 2500
- Hakuusuunnitelma 500 000 m<sup>3</sup>
- Puuston vuotuinen kasvu 553 000 m<sup>3</sup>

## **sivu 2**

Metsäsuunnitelma – käsikirja omaan metsään  
Kirja kuin metsäsi pankkikirja  
Satu metsässä

## **sivu 3**

Mhy Lounais-Hämeen puunkorjuupalvelu ja puunvälitys

## **sivu 4**

Yhteystiedot

Uusi metsäneuvoja läntiseen Urjalaan  
- Juhani Kaltakari



**PEFC**  
PEFC/02-21-13  
PEFC/02-21-15



# Metsäsuunnitelma – käsikirja omaan metsään

## Kirja kuin metsäsi pankkikirja

### Mikä on metsäsuunnitelma?

Metsäsuunnitelma on metsänomistajan avuksi tehtävä käsikirja, johon kootaan tietoa puustosta, metsänhoitotarpeista ja puun myyntimahdollisuuksista. Se kertoo, paljonko metsästä voi saada tuloja tulevina vuosina ja paljonko metsänhoitoon pitää panostaa, jotta metsä tuottaa parhaiten.

Metsä koostuu metsikkökuvioista, jotka ovat kasvupaikan suhteen kohtalaisen samanlaisia metsän osa-alueita. Metsänhoitoyhdistyksemme alueen metsille on tyyppillistä puuston pienipiirteisyys ja pintamuotojen nopeat vaihtelut, joten kaikkia yksityiskohtia ei kannata yrittääkään erottaa omiksi kuvioikseen. Metsäsuunnitelmaa tehtäessä metsiköstä kerätään maastotyönä runsaasti tietoja maaperästä, puustosta, hakkuu- ja hoitotarpeista sekä luonnonhoidosta ja mahdollisista maisema- ja kulttuuriarvoista. Tiedot kerätään aina maastossa. Suunnittelijan tärkeitä varusteita ovat hyvä maastokartta ja ilmakuva, mahdollinen laserkeilausaineisto ja ammattitaito. Työkaluista tärkein on edelleen relaskooppi ja pituusmittari. GPS-laite tarkentaa kartan piirtämistä ja metsän historiatiedoista on aina apua. Kun edellä mainittuihin tietoihin yhdistetään metsänomistajan

tavoitteet ja toiveet oman metsänsä suhteen, saadaan metsäsuunnitelma.

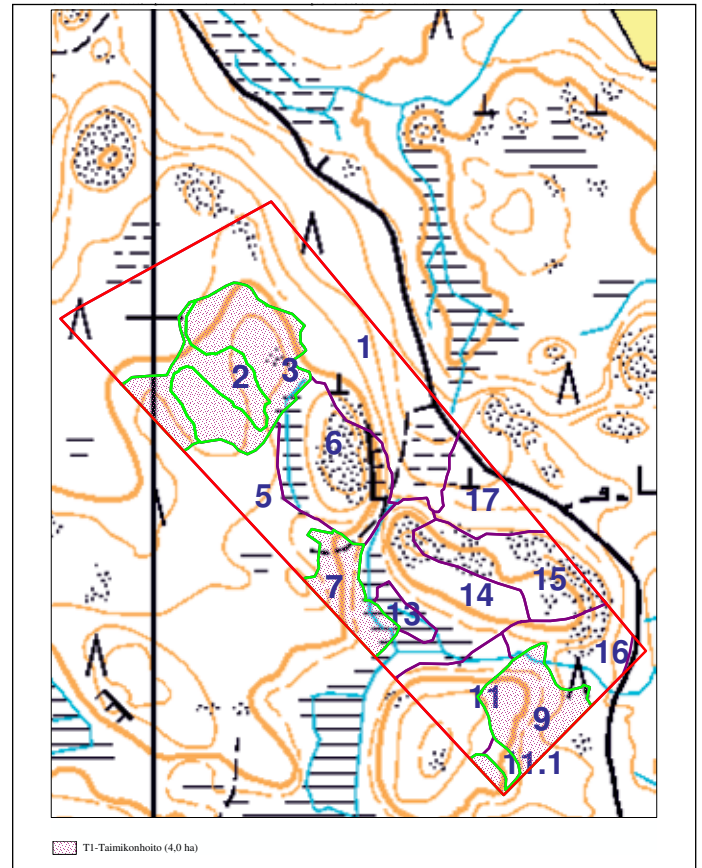
### Mitä hyötyä metsänomistajalle?

Metsäsuunnitelma on oiva apuväline, kun metsänomistaja tekee metsänsä koskevia päätöksiä. Suunnitelma helpottaa ja nopeuttaa niin puukaupan, puunkorjuun kuin metsänhoitotöidenkin suunnittelua ja toteutusta.

Metsäsuunnitelma antaa konkreettisen tiedon metsäsi mahdollisuuksista ja tarpeista. Hakkuut ja hoitotyöt näkyvät muutamalla silmäyksellä kuvioittain yhteenvetoina ja karttoina. Hakkuista esitetään kantorahatuloarvio ja hoitotöistä kustannusarvio. Nämä arviot ovat kuviokohtaisia. Varsinkin hakkuutulojen kohdalla on muistettava, että leimikko- ja markkinatilanne vaikuttavat kantohintatasoon suuresti. Metsäsuunnitelman avulla markkinoiden ”haluama” leimikko syntyy vaivattomimmin.

Moniin metsänhoitotöihin saa valtion tukea. Nämäkin kohteet näkee metsäsuunnitelmasta.

Tilakaupat, perunkirjoitukset, sukupolven vaihdokset ym. ovat tilanteita, joissa tarvitaan lausuntoa metsän arvosta. Metsäsuunnitelman tiedoilla nämäkin hoituvat nopeammin.



Metsäsuunnitelman avulla voit varmistaa, että metsäsi kasvaa, tuottaa ja voi hyvin.

### MHY tekee

MHY Lounais-Hämeessä on yksi päätoiminen metsäsuunnittelija; Satu Nyman. Satu tekee pääosin suunnitelmia ja tila-arvioita. Suunnittelutöiden osalta loistavan lumettoman viime talven ansiosta työjono

ei ole päässyt liian pitkäksi. Kiireelliset toimitukset pyritään hoitamaan muutaman viikon kuluessa, normaali toimitusaika on noin 2-3 kuukautta suunnitelman tilauksesta.

Suunnitelman saa nykyään sekä paperille tulostettuna että haluttaessa myös sähköisenä Silvanetti verkkometsäsuunnitelmana. Suunnitelman laadintakulut ovat luonnollisesti verotuksessa vähennyskelpoisia.

## Satu metsässä

Olen Satu Nyman Tamme-lastasta ja aloitin Lounais-Hämeen Metsähoitoyhdistyksessä metsäsuunnittelijana elokuun alusta. Ulkoilmaihmisenä olen otettu, että minut on valittu tehtävään, jossa voin luontevasti yhdistää koulutukseni, aikaisemman työkokemukseni sekä ulkoilun ja liikunnan.

Vaikka nykyään käynkin harvemmin kuntosalilla, on minulla vahva tekemisen meininki. Hoidan kuntoani puutarha- ja lumitöissä, kerään marjoja ja sieniä, käyn

metsällä, siivoan ja taas käyn metsällä. Metsäsuunnittelijan perustyökalut maastomikro, relaskooppi, hypsometri ja talmeter vaihtuvat vapaa-ajalla haulikkoon tai kivääriin. Metsästysmuotona lähimpänä sydäntäni on metsäkanalinnustus vaikka hirvi- ja peura- jaheissa kuluukin suurin osa jahtikaudesta.

Metsätalousinsinöörin koulutus sekä luonto- ja metsäalan lehtorin tehtävissä hankittu laaja-alainen työkokemus antavat minulle siis pohjan

toimia tässä mielenkiintoisessa metsäsuunnittelijan tehtävässä. Metsiä on uudistettava ja hoidettava, jotta niiden kasvukyky säilyy hyvänä. Turvataan sinunkin metsien tulevaisuus suunnitelmallisella hoidolla ja laaditaan hyvä hakkuumahdollisuuksista ja hoitotöiden tarpeesta kertova kirjallinen metsäsuunnitelma metsäalueesi hoitoon. Ole rohkeasti yhteydessä, tavoitat minua parhaiten sähköpostitse: [satu.nyman@mhy.fi](mailto:satu.nyman@mhy.fi) tai kuulet ääneni numerosta 0400 604588.



# Mhy Lounais-Hämeen puunkorjuupalvelu ja puunvälitys

**Mhy:n puunkorjuupalvelu on kilpailukykyinen vaihtoehto metsäteollisuuden pystykorjuulle varsinkin pienissä tai runsaasti erikoispuutavaralajeja sisältävissä leimikoissa. Mhy:n puunvälitys toimittaa puuta niin pienille puunkäyttäjille kuin suuremmille metsäyhtiöillekin.**

Mhy:n puunkorjuupalvelu hakkaa puuta vuosittain noin 30 000 m<sup>3</sup>. Korjuupalvelun hakkaamasta puusta valtaosa on tällä hetkellä kuitupuuta. Energiapuun osuus on laskenut kysynnän romahdettua alle viidesosaan. Leimikoiden keskikoko oli noin 250 m<sup>3</sup> v. 2014. Metsänomistaja ei maksa erikseen Mhy:n puunkorjuupalvelusta, vaan Mhy vähentää välittämänsä puumäärän tienvarsihinnasta puun korjuu-, lähikuljetus- ja yleiskulut. Jäljelle jäävä tulo tilitetään metsänomistajalle. Mhy pyytää vuosittain tarjoukset hankintapuunostajilta. Näin raaka-aineille saadaan puutavaralajeittain paras mahdollinen hinta. Myös erikoispuuerille etsitään osoitteita.

Mhy Lounais-Hämeen puunkorjuun toteutuksesta



vastaavat paikalliset metsäkoneurakoitsijat Mika Jouhki ja Tero Kangasniemi. Työnjohtotehtävät jakautuvat töiden suunnittelun ja toteutuksen osalta metsäneuvojen ja metsäesimiehen välillä. Urakoitsijoiden hakkuukoneet ovat motosarjan yleiskoneita ja soveltuvat parhaiten juuri energiapuu-hakkuista kasvatushakkuuksiin. Molemmat yrittäjät ovat päivittäneet kalustoaan viime vuoden aikana

tehokkaampaan suuntaan. Puunkorjuupalvelu työllistää kausiluonteisesti myös muita lähialueen urakoitsijoita sekä joukon Mhy:n omia metsureita.

Puunkorjuupalvelu käynnistyi Mhy Lounais-Hämeen alueella syksyllä 2011. Jouhkin Mikin korjuuketju - hakkuukone ja ajokone ovat olleet mukana alusta alkaen. Kangasniemen Tero tuli mukaan vuotta myöhemmin. Tavoitteena molemmilla on, että korjuujälki on sellainen, mikä kelpaa sekä itselle että vaativallekin metsänomistajalle. Molempien työnjälkeä onkin kehuttu useaan otteeseen. Toiveet työn tekemisen helpottamiseksi ovat myös yhteneviä. Leimikkojen rajat voisivat useimmiten olla paremmin merkittyjä maastoon. Lisäksi hakkuun ennakkorai-vausten toteutus vaihtelee paikoin hiukan liikaa. Juuri ennakkorai-vausten jälki on ratkaisevassa osassa, kun pyritään välttämään korjuuvaurioita ja hakkuumiehen kannalta ikäviä konevaurioita.

Ongelmista huolimatta molemmat ovat valmiita toteuttamaan metsänomistajan metsänsä hoidolle asettamat tavoitteet.

Työt ovat kesätuon jälkeän jälleen täydessä vauhdissa. Korjuuohjelmaan sopii vielä tälle syksyille kesä- ja kelirikkokorjuukelpoisia leimikoita. Viime vuosien haasteellisten korjuuolosuhteiden takia talvikohdeita alkaa olla tulevaisuuteen jo riittävästi.

Metsänhoitoyhdistys Lounais-Häme on osakkaana – viiden muun metsänhoitoyhdistyksen kanssa – Family Timber Finlandin (FTF) toiminnassa. FTF on yhdessä metsänhoitoyhdistysten kanssa tehostamassa puunkorjuupalvelun hankintapuun kauppaa. Yhteiskaupoilla varmistetaan metsänomistajille paras hinta raakapuulensa sekä löytää erikoispuuerille lisää ostajia. Lisäksi FTF:llä on pitkä kokemus raakapuun viennistä ja sitä kautta mahdollisuudet kotimaisen raakapuun kysynnän lisäämiselle ovat hyvät.



# Metsänhoitoyhdistys Lounais-Häme

kotisivut: [www.mhy.fi/lounaishame](http://www.mhy.fi/lounaishame)  
sähköposti: [etunimi.sukunimi@mhy.fi](mailto:etunimi.sukunimi@mhy.fi)

**Forsan toimisto** Koulukatu 13, 30100 Forssa



**Kari Kannisto**  
toiminnanjohtaja  
040 7070 459  
Letku, Liesjärvi,  
Ojanen, Porras



**Tapani Siivonen**  
metsäneuvoja  
0400 537 847  
Forssa, Patamo,  
Sukula, Torro



**Lasse Tuunanen**  
metsäneuvoja  
0400 200 413  
Tammela  
pohjoinen



**Tero Saarikko**  
metsäesimies  
0400 601 207



**Satu Nyman**  
metsäsuunnittelija  
0400 604 588



**Pirjo Jussila**  
toimistonhoitaja  
040 7429 704

**Urjalan toimisto** Kisatie 2, 31760 Urjala



**Urho Mattila**  
metsäneuvoja  
0400 338 319  
Valtatie 9 itäpuoli  
Kölli, Matku,  
Menonen, Raitoo



**Juhani Kaltakari**  
metsäneuvoja  
0400 647 941  
Valtatie 9  
länsipuoli

## Hyvä metsänomistaja

Ilmoitathan muuttuneet omistajatiedot ja osoitteenmuutokset meille puhelimitse metsänhoitoyhdistyksen toimistoon 040 7429 704 tai sähköpostitse [pirjo.jussila@mhy.fi](mailto:pirjo.jussila@mhy.fi). Muuttuneet tiedot eivät valitettavasti välity mistään automaattisesti käyttöömmme.



**Metsänomistajat**  
LOUNAIS-HÄME

## Uusi metsäneuvoja läntiseen Urjalaan - Juhani Kaltakari

Juhani Kaltakari aloitti metsäneuvojana Urjalassa valtatie 9 länsipuolella maaliskuun alkupuolella. Hän jatkaa Urjalassa pitkään palvelleen Erkki Saviojan vanhan alueen työtehtävissä. Erkki työskenteli reilun 30 vuotta urjalalaisten metsänomistajien hyväksi ja pääsi täten ansaituille eläkepäiville.

Kaltakari aloitti Mhy Lounais-Hämeessä metsäsuunnittelijana jo vuonna 2013. Urjalan metsät ovatkin hänelle jo hyvin

tuttuja. Mhy kentästä hänellä on kokemusta edellisestä työpaikasta, sillä hän työskenteli Mhy Keski-Suomen palveluksessa metsäneuvojan tehtävissä reilun parin vuoden ajan, joten yhteensä Juhanilla on jo takanaan viiden vuoden kokemus metsäalalta.

Luonteeltaan Kaltakari on sosiaalinen sekä täsmällinen. Metsänomistajan toiveet ja tavoitteet ovat aina etusijalla hänen toiminnassaan. Ottakaa rohkeasti yhteyttä numeroon 0400 647 941 tai

sähköpostilla [juhani.kaltakari@mhy.fi](mailto:juhani.kaltakari@mhy.fi), niin Juhani auttaa teitä hoitamaan ja hakkaamaan metsiänne haluamallanne tavalla.



**Tilaa perinteinen tarkka metsäsuunnitelma seuraavaksi 10-vuotiskaudeksi**

**Huolella tehty metsäsuunnitelma maksaa usein itsensä takaisin jo ensimmäisten hakkuiden ja hoitotöiden yhteydessä. Lisäksi suunnitelman kustannukset ovat verotuksessa vähennyskelpoisia.**