

# 6. Runkoluku (kpl/ha)

## Milloin runkolukua tarvitaan?

Runkoluku tarkoittaa puiden runkojen lukumäärää hehtaaria kohti. Runkoluvun avulla arvioidaan sopivaa kasvatustiheyttä taimikoissa ja nuorissa metsissä.

**Taimikoissa** voidaan arvioida onko kasvatettavia taimia tarpeeksi, tai tarvitseeko taimikko harvennusta. **Nuorissa metsissä** tehdään ensimmäinen harvennus monitoimikoneella. Hakkuun tekijää voidaan ohjeistaa jättämään metsään vaikkapa 1000 puuta hehtaarille.

## Miten runkolukua arvioidaan?

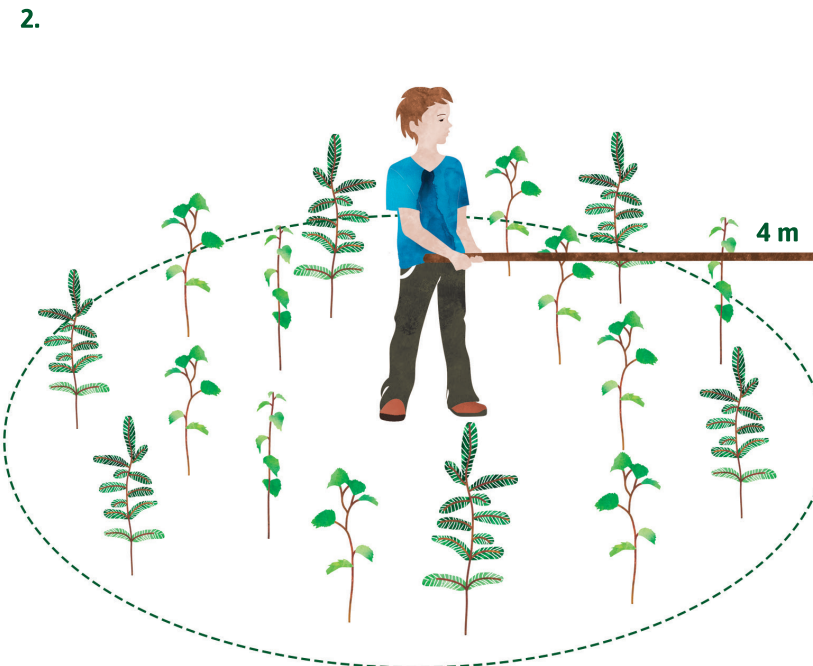
1. Runkolukua voidaan arvioida neliön muotoiselta koealalta. Mittaa askelmitalla 10 x 10 metrin kokoinen ruutu, joka on siis pinta-alaltaan 0,01 hehtaaria. Laske ruudun sisään jäävät puut. Kerro sitten puiden lukumäärä sadalla ja saat hehtaarikohtaisen runkoluvun. Esim. jos ruudun sisällä on 30 puuta, se tarkoittaa että hehtaarin alalla on 3000 puuta.
2. Voit myös ottaa **4 metriä** pitkän kepin (esim. ongenvapa) ja pyörähtää keppi vaakasuorassa ympyrän samassa paikassa seisten, ja lasket kaikki kepin pituudelle ulottuvat puut. Kerro saamasi puumäärä 200, jolloin saat runkojen määrän hehtaarilla.



$10 \times 10 \text{ m} = 100 \text{ m}^2 = 0,01 \text{ ha}$   
Esim. 17 tainta/koeala  $\rightarrow 17 \times 100 = 1700 \text{ kpl/ha}$

**HUOM.** Valitse metsästä kohta, jossa tiheys on keskimääräinen. Älä sijoita koealaa aukkoiseen tai huomattavan tiheään kohtaan.

Jos metsän tiheys vaihtelee, ota muutama koeala erilaisista paikoista ja laske keskiarvo puiden lukumäärästä ennen kuin kerrot niiden määrän sadalla tai kahdella sadalla riippuen mittaustavasta.



$\pi r^2 = \pi \times 4^2 = 50 \text{ m}^2 = 0,005 \text{ ha}$   
Esim. 16 tainta/koeala  $\rightarrow 16 \times 200 = 3200 \text{ kpl/ha}$