

4. Kehitysluokat

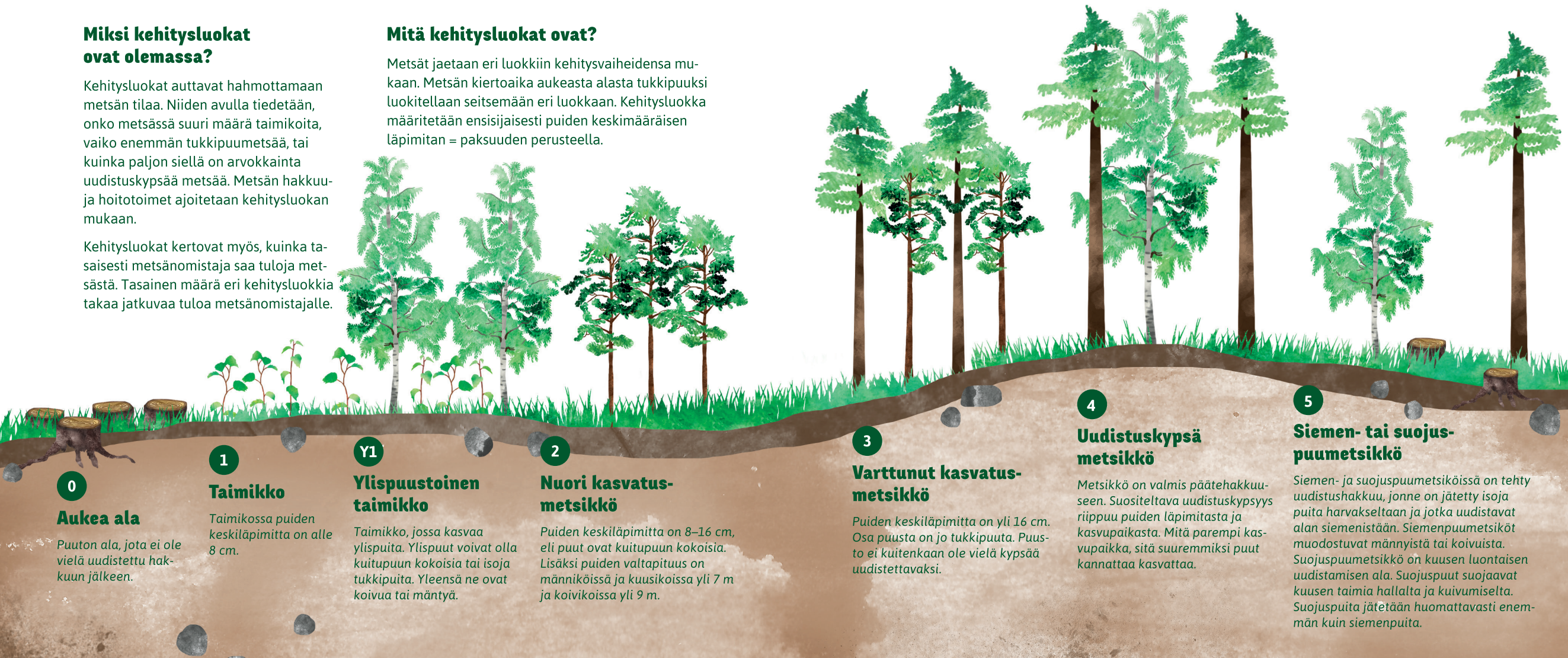
Miksi kehitysluokat ovat olemassa?

Kehitysluokat auttavat hahmottamaan metsän tilaa. Niiden avulla tiedetään, onko metsässä suuri määrä taimikoita, vaiko enemmän tukkipuumetsää, tai kuinka paljon siellä on arvokkainta uudistuskypsää metsää. Metsän hakkuu- ja hoitotoimet ajoitetaan kehitysluokan mukaan.

Kehitysluokat kertovat myös, kuinka tasaisesti metsänomistaja saa tuloja metsästä. Tasainen määrä eri kehitysluokkia takaa jatkuvaa tuloa metsänomistajalle.

Mitä kehitysluokat ovat?

Metsät jaetaan eri luokkiin kehitysvaiheidensa mukaan. Metsän kiertoaika aukeasta alasta tukkipuuksi luokitellaan seitsemään eri luokkaan. Kehitysluokka määritetään ensisijaisesti puiden keskimääräisen läpimitan = paksuuden perusteella.



0

Aukea ala

Puuton ala, jota ei ole vielä uudistettu hakkuun jälkeen.

1

Taimikko

Taimikossa puiden keskiläpimitta on alle 8 cm.

Y1

Ylispuustoinen taimikko

Taimikko, jossa kasvaa ylispuuta. Ylispuut voivat olla kuitupuun kokoisia tai isoja tukkipuita. Yleensä ne ovat koivua tai mäntyä.

2

Nuori kasvatusmetsikkö

Puiden keskiläpimitta on 8–16 cm, eli puut ovat kuitupuun kokoisia. Lisäksi puiden valtapituus on männikoissa ja kuusikoissa yli 7 m ja koivikoissa yli 9 m.

3

Varttunut kasvatusmetsikkö

Puiden keskiläpimitta on yli 16 cm. Osa puusta on jo tukkipuuta. Puusto ei kuitenkaan ole vielä kypsää uudistettavaksi.

4

Uudistuskypsä metsikkö

Metsikkö on valmis päätehakkukseen. Suositeltava uudistuskypsyys riippuu puiden läpimitasta ja kasvupaikasta. Mitä parempi kasvupaikka, sitä suuremmiksi puut kannattaa kasvattaa.

5

Siemen- tai suojuspuumetsikkö

Siemen- ja suojuspuumetsikoissa on tehty uudistushakkuu, jonne on jätetty isoja puita harvakseltaan ja jotka uudistavat alan siemenistään. Siemenpuumetsiköt muodostuvat männystä tai koivuista. Suojuspuumetsikkö on kuusen luontaisen uudistamisen ala. Suojuspuut suojaavat kuusen taimia hallalta ja kuivumiselta. Suojuspuita jätetään huomattavasti enemmän kuin siemenpuita.

Puulaji	Kasvupaikka	Puuston keskiläpimitta, cm
Mänty	Kuivahko kangas Tuore kangas tai viljavampi	25-30 26-32
Kuusi	Tuore kangas Lehtomainen kangas tai lehto	26-30 28-32
Rauduskoivu	Tuore kangas Lehtomainen kangas tai lehto	27-30 28-32

Oheisesta taulukosta voit katsoa, mitkä ovat suositellut uudistuskypsyydet Etelä-Suomessa männylle, kuuselle ja koivulle.